

# B&C INSPIRE POLO /MEN - PM 430



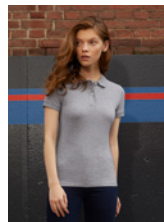
## CLASSIC FIT

Tu nuevo polo favorito de manga corta, 100% piqué de algodón de malla continua y orgánico, con un ajuste perfecto y un tacto suave a un precio razonable. **DUO Concept**: un estilo dedicado a la mujer para un entalle perfecto. Solución "B&C No Label" para cambiar de marca fácilmente.



### Algodón Orgánico

- 100% algodón orgánico prelavado, hilo de malla continua (ring-spun)  
HEATHER GREY: 100% ALGODÓN ORGÁNICO PRELAVADO, HILO DE MALLA CONTINUA (RING-SPUN) / 10% VISCOZA
- Organic Piqué
- 170 g/m<sup>2</sup>
- S - M - L - XL - 2XL - 3XL
- 10 unidades/bolsa & 50 unidades/caja



**DUO CONCEPT**

con B&C Inspire Polo /women

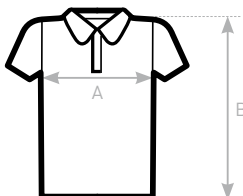
### Estilo/talle

- Estilizado con los detalles actuales más esenciales, como puños y un cuello de canalé 1X1, una plaqueta de 2 botones y cinta tapacosturas a juego que crea el lienzo en blanco perfecto para transmitir el mensaje de cualquier marca
- Con su corte contemporáneo, este polo de manga corta es limpio y se adapta a la perfección a los estilos urbanos

- Las costuras laterales garantizan el mejor ajuste y una silueta masculina
- El tejido de malla continua garantiza una gran duración de la prenda, gracias a que resiste mejor
- Los 20 mismos colores reales para hombres y mujeres

### Imprimibilidad/decoración

- La superficie uniforme permite resultados de impresión vivos y nítidos
- Sistema "B&C No Label" para cambiar de marca perfectamente
- Probado y aprobado para todas las técnicas de impresión estándar aplicables en algodón
- Botones con color a juego para aumentar la flexibilidad a la hora de imprimir o decorar



### SIZES [CM]

B&C INSPIRE POLO /MEN PM 430	XS	S	M	L	XL	2XL	3XL
A HALF CHEST	-	49,5	52,5	55,5	58,5	61,5	64,5
B BODY LENGTH FROM NECK POINT	-	70	72	74	76	78	80

